

# Opti-Scan 3B Ek Ürün ve Aksesuarları

## Yüksek Hızlı 2 ve 3 Boyutlu Ölçüm Sistemi



### Geomagic Control X Kalite Kontrol Yazılımı

Geomagic Control X, gelişmiş bir 3 boyutlu kalite kontrol yazılımıdır. Geomagic Control X ile 3 boyutlu parçaların tarama verileri (3B nokta bulutları) nominal CAD dosyalarıyla karşılaştırılarak 3B denetim raporları oluşturulabilir.

Bu denetim raporları, CAD dosyası olmadan da oluşturulabilmektedir. Geomagic Control X, benzeri farklı kalite kontrol yazılımları da kullanılabilir.



### PC Standı

PC bileşenleri için sağladığı üstün koruma sayesinde bilgisayarınızı doğrudan üretim bölümüne yerleştirebilirsiniz. Toz boya kaplı düşük karbonlu çelikten imal edilmiş IP32 koruma sınıfı zemin tipi endüstriyel bilgisayar standı (Renk: Kobalt mavisi, RAL 5013).



### Dizüstü Bilgisayar

Dell masaüstü bilgisayar yerine daha güçlü dizüstü bilgisayar. Standart donanımlı PC, dört çekirdekli işlemciye ve 8 GB RAM belleğe sahiptir.



### 24'lü İşaret (Marker) Seti

Opti-Scan'in tripod ile kullanılması durumunda, çok işlevli yeniden kullanılabilir işaretlerle ölçüm yapılabilir.

### 2 Boyutlu Ölçüm Seçeneği (PLANAR)

Opti-Scan ünitesi ve ışıklı masa seçeneğine tam otomatik ve yüksek hızlı 2B ölçme yeteneği ekler. Bu seçeneğe Planar ölçme ve denetim yazılımı da dâhildir. Ayrı üçüncü taraf bir yazılıma ihtiyaç yoktur.

### Yazılım Güncellemeleri ve Teknik Destek (1 Yıl)

Kullanıcıya, Planar Opti-Scan 3D sistemlerini etkin şekilde kullanabilmesi için her zaman mevcut en güncel yazılıma sahip olacağı güvencesini sağlar. Ayrıca, (orta ve ileri düzey) tam eğitilmiş operatörlere çalışma saatleri boyunca e-posta, telefon veya internet aracılığıyla İngilizce olarak yazılım ve donanım konusunda satış sonrası destek\*\*\* sağlanmaktadır.

(GMT +0 saat dilimine göre Pzt-Pers: 08:30 - 17:00 ve Cuma: 08:30 - 13:00)

Kullanıcının yüksek hızlı internet bağlantısına sahip olması gerekmektedir. Yıllık aboneliğin her sene yapılması önerilir. En fazla 3 yıla kadar geçen her yıl için %50 indirimli olarak abonelik satın alınmak zorundadır. Geçen yılın/yılların aboneliği alındığında, bir sonraki yılın desteği de tam olarak alınmalıdır.

\* Parça değişimi dâhil değildir (bkz. Garanti paketi)

### Yazılım Yükseltmesi, Teknik Destek ve Donanım Garanti Paketi (1 Yıl)

Yazılım güncellemelerine ek olarak donanım garanti paketidir. Değiştirilen donanım parçalarının yazılımın eski sürümleriyle uyumlu olmama ihtimali bulunduğu için, garanti uzatması için yazılım güncellemeleri de gereklidir. Garanti uzatmasının ücreti, donanım maliyetine göre belirlenir.



# Planar 2B Ek Ürün ve Aksesuarları

## Yüksek Hızlı Entegre 2B ve 3B Ölçme Sistemi



### Bilgisayar Yükseltme Seçeneği

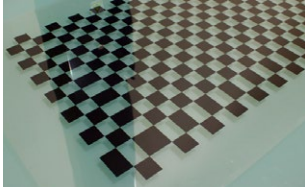
Bu seçenek 4 GB RAM'e sahip Dell OPTIPLEX i5'i, 8 GB RAM ve i7 işlemci olarak yükseltmektedir. Opti-Scan 3D entegre edildiğinde, P360.35 ve üzeri sistemlerde bu seçenek standarttır. P70.20 sisteminde standart PC, 4 GB RAM'e sahip küçük boyutlu bir Dell Optiplex i3 donanımlıdır. Yükseltme seçeneği ile 4 GB RAM'e sahip I5 Optiplex sunulmaktadır.

\* Opti-Scan 3B sonradan eklenmesi durumunda bilgisayar yükseltmesi sağlanmamaktadır



### Klavye, Monitör ve Fare Standı

Klavye, monitör ve fare için tasarlanan sağlam stand sayesinde doğrudan üretim bölümüne yerleştirebilirsiniz. Ergonomik stand, Planar P110.25 ve üzeri sistemlerde standart olarak gelmektedir.



### Planar 2B Kalibrasyon Levhası

Sistemin isteğe bağlı şekilde hareket ettirilmesi veya istem dışı hareketi gibi çevresel değişikliklerden sonra sistemin yeniden kalibre edilmesinde kullanılır. Kalite süreçleri gereği periyodik olarak kalibrasyon yapması gerekenler için ihtiyaç duyulan bir üründür.



### Barkod Tarayıcı

Kullanıcının barkod tarayıcı ile denetim hızını arttırmak istemesi durumunda, Planar sistemine eklenebilecek kullanışlı bir yükseltme modülüdür. İlgili yazılımla birlikte gelir. Taranacak ürünün barkodu okutulduğunda, karşılaştırma için doğru CAD dosyasını otomatik olarak yükler.



### ISO 10360 Diski

ISO 10360-4 standardında yer alan 3D CMM 'R' testinde kullanılan kürenin 2B versiyonuna dayalı Birleşik Krallık Akreditasyon Kurumu (UKAS) tarafından akredite test diski. Kurulum ve kalibrasyon sonrasında veya yıllık yeniden sertifikalandırma ve izlenebilirlik maksadıyla Planar sisteminin nihai doğruluğunu test etmek için kullanılır.

### Otomatik Açınım

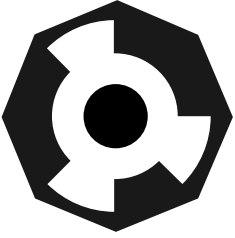
Planar sistemi, bir parçanın 2B şeklini 2B CAD dosyasıyla karşılaştırır, ama parça çizimi bükümlü 3B CAD dosyası ise ne olur? Planar yazılımı bu seçenek sayesinde bükümlü parçanın orijinal 3B CAD dosyasını kullanarak düz 2B ham parçada denetim yapabilir !

AutoPOL yazılımı, büküm açılımı konusunda sektörde lider konumdadır. AutoPOL'u Planar yazılımına entegre ederek, malzeme, k-faktörü ve hatta kendi araç kütüphaneniz gibi çeşitli yöntemleri kullanarak 3B CAD dosyalarınızın büküm açılmalarını yapabilirsiniz. Bu 2 boyutlu CAD dosyası ile 2 boyutlu ham parçanın denetimi yapılabilir.

Bu seçenek sayesinde Planar yazılımı ile ACIS, Catia v4/5, Creo/ProE, IGES, Inventor, NX/Unigraphics, Parasolid, SolidWorks, STEP dosya formatlarını yükleyebilirsiniz.

# Planar 2B Ek Ürün ve Aksesuarları

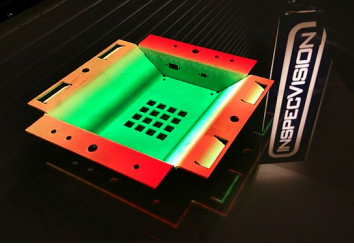
## Yüksek Hızlı Entegre 2B ve 3B Ölçme Sistemi



### Otomatik Işıklı 2B Yeniden Konumlandırma

Optik markerlar sayesinde, ışıklı masadan daha büyük objelerin kısım kısım taranarak kolayca ölçülmesini sağlar. Kamera merceğinin etrafına takılan LED halka, yansıtıcı fotogrametrik markerların yardımıyla 2B parçanın hareketinin otomatik olarak belirlenmesini sağlar. Bu hareket bilgisi ile iki tarama otomatik olarak birleştirilebilir.

Bu setle birlikte gelen 12 adet fotogrametri markerı; ölçülen parçaya herhangi bir kalıntı bırakmadan güvenli bir şekilde yapışması için manyetik veya nanoteknolojik malzeme kullanılmaktadır.



### Surf-Scan - 2.5B Denetim

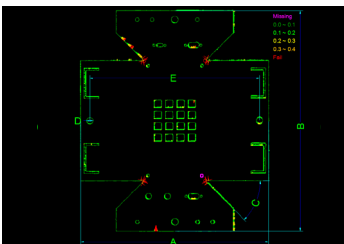
Donanım olarak mevcut Planar sütununa yüksek çözünürlüklü projektör eklenirken, yazılım olarak Surf-Scan kullanılır. Planar 2B otomatik denetim yazılımıyla sorunsuz bir şekilde entegre olan SurfScan; hem parçaların 2B şeklinin hem de form, delik ve küçük büküm gibi 2.5B detaylarının denetimini tek bir tıklamayla doğru bir şekilde gerçekleştirmektedir.



### Opti-Scan 3B Seçeneği

2B Planar makinesini eksiksiz bir 2B ve 3B tarama sistemine dönüştüren yükseltme modülü. Operatöre hem yüzeyleri hem de kenarları saniyeler içinde ölçme yeteneği sağlar. Opti-Scan 3B kamera ve projektörü, mevcut Planar ışıklı masasının yan tarafına monte edilir. Alternatif olarak, montaj yerine bağımsız bir tripod olarak da alınabilir. Ölçme yazılımı, temel denetim ve tersine mühendislik yazılımının tam sürümünü\*\* ve Bilgisayar Yükseltme Seçeneğini içerir. 1 günlük ek eğitim gerekir. Opti-Scan 3B seçeneği, Planar modellerinin çoğu için mevcuttur. Talep edildiğinde daha fazla bilgi verilebilir.

**\*\*Üçüncü taraf Nokta Bulutundan Katı Model Denetimi ve Tersine Mühendislik yazılımlarını İÇERMEZ**



### Çevrimdışı Yazılım Kilidi (Offline Dongle)

Yazılım, istediğiniz kadar bilgisayara kurulabilir, ancak aynı anda yalnızca bir bilgisayarda kullanılabilir. Kullanıcının, denetim dosyalarını (Planar dosyalar ve CAD dosyaları) Planar cihazının bilgisayarından başka bilgisayarlarda da tam olarak kullanabilmesini sağlar. Seçenek tek bir ek kullanım içindir, yazılım lisansı, ilk kurulduğu PC'ye kalıcı olarak bağlıdır ve daha sonra başka bir PC'ye aktarılamaz.

# Planar 2B Ek Ürün ve Aksesuarları

## Yüksek Hızlı Entegre 2B ve 3B Ölçme Sistemi



### Geomagic Control X / Geomagic Control X Essentials

Geomagic Control X, gelişmiş bir 3B denetim yazılımı paketidir. Geomagic Control X ile 3D parçaların tarama verileri (3B nokta bulutları) nominal CAD dosyalarıyla karşılaştırılarak 3D denetim raporları oluşturulabilir. Bu deneme raporları, CAD dosyası olmadan da oluşturulabilmektedir.

Ek bir ücret karşılığında 3B tersine mühendislik için alternatif uygulamalar da sağlanabilir.

Geomagic Control X, gelişmiş 3B denetim yazılım paketlerinden birisidir.

Geomagic Control X Essentials, Control X'in standart sürümüyle iyi bilinen aynı arayüzü kullanan daha uygun fiyatlı bir yazılım paketidir.

Geomagic Control X ve Geomagic Control X Essentials, 3B Systems veya yerel bir 3B Systems temsilcisi aracılığıyla satın alınabilir.

### Temel Yedek Parça Seti

İçeriği ürüne göre değişmektedir. Sistemin kullanım ömrü boyunca ihtiyaç duyulabilecek ve "elinizin altında" bulundurulması yararlı olabilecek küçük ama temel parçalar bir paket olarak sunulmaktadır.

### Yazılım Yükseltmeleri ve Teknik Destek (1 Yıl)

Kullanıcının, Planar sistemlerini en etkin şekilde kullanabilmesi için her zaman mevcut en güncel yazılıma sahip olacağını bilme güvencesini sağlar.

Ayrıca, (orta ve ileri düzey) tam eğitilmiş operatörlere çalışma saatleri boyunca (GMT saatine göre Pzt-Perş: 08:30 - 17:00 ve Cuma: 08:30 - 17:00 13:00) e-posta, telefon veya internet aracılığıyla İngilizce olarak yazılım ve donanım satış sonrası desteği\*\*\* sağlanmaktadır.

Kullanıcının yüksek hızlı internet bağlantısına sahip olması gerekmektedir.

Peş peşe yıllık abonelik önerilir. En fazla 3 yıla kadar geçen her yıl için %50 indirimli olarak abonelik satın alınmak zorundadır. Geçen yılın/yılların aboneliği alındığında, bir sonraki yılın desteği de tam olarak alınmalıdır.

\* Parça değişimi dâhil değildir (bkz. Garanti paketi)

### Yazılım Yükseltmesi, Teknik Destek ve Garanti Paketi (1 Yıl)

Donanım garantisi ile yazılım yükseltmeleri ve desteği sağlar.

Değiştirilen donanım parçalarının yazılımın eski sürümleriyle uyumlu olmama ihtimali bulunduğundan, garanti uzatması için yazılım güncellemeleri de gereklidir. Garanti uzatmasının ücreti, donanım maliyetine göre belirlenir.

Ankara Merkez: Kuru Mah. 2558. Cad. No: 4/31A Çayyolu / Çankaya / ANKARA  
Tel: 0.312 235 10 11 Faks: 0.312 235 05 50

İstanbul Şube: Küçükbakkalköy Mah. Başöğretmen Cad. No: 64 Ataşehir / İSTANBUL  
Tel: 0.216 401 10 20 Faks: 0.216 401 10 19

İzmir Şube: Ege Sun Plaza Mansuroğlu Mah. 295/2 Sokak No:1 B Blok Kat:3 No: 329 Bayraklı / İZMİR  
Tel: 0.232 935 14 24

Adana Şube: Gürselpaşa Mah. Öğretmenler Blvr. Tepelizade İş Mrkz. B Blok No:2 Daire:26 Seyhan / ADANA  
Tel: 0.322 503 00 87

